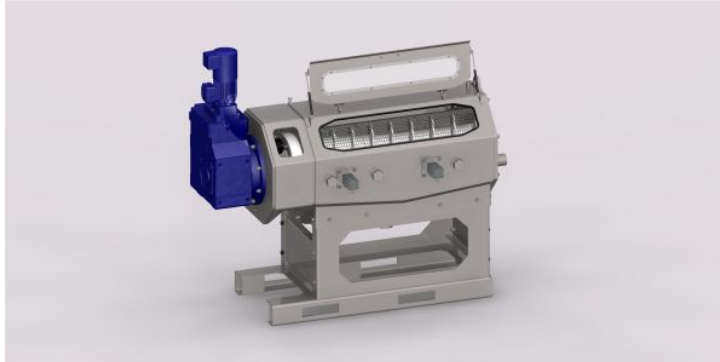


sciam-online.at

12. Mai 2014



IFAT 2014

FAN bringt neuen Schlammpress-Separator SPS 1200

12. Mai 2014, 10:45

Auf der diesjährigen IFAT, von 5. bis 9. Mai in München, präsentiert die FAN Separator GmbH, eine Tochter der österreichischen Bauer Group, eine neue, innovative Lösung in der Schlammseparation, die nicht nur mehr Hygiene, sondern auch Betriebskosten- und Zeitersparnis bringt. Die neue Schlammpresse SPS 1200 wird in kommunalen Kläranlagen eingesetzt sowie überall dort, wo industrielle Schlämme zu entwässern sind wie z.B. in der Fleisch-, Milch- oder auch Lederverarbeitungsindustrie. Mit dem neuen System komplettiert FAN seine Angebotspalette von der Pumptechnik bis zur professionellen Separation und gilt nun als Gesamtanbieter am Markt für Schlammwässerung.

Der neuartige FAN Schlammseparator SPS 1200 hat eine Antriebsleistung von 0,55 KW, im produzierten Feststoff kann ein Trockensubstanzgehalt von bis zu 30 % erreicht werden. Haupteinsatzgebiet für diesen neuen Schlammseparator sind kommunale Kläranlagen, bei denen derzeit häufig mit Dekanterzentrifugen gearbeitet wird. Ziel des neuen Schlammseparators ist, stets Flüssigkeit aus Schlämmen zu entziehen und dabei den Feuchtigkeitsgrad, und das Volumen zu minimieren. Je weiter Klärschlamm beispielsweise entwässert werden kann, desto günstiger fällt die weitere Entsorgung bis hin zu den Transportkosten aus.

Vorteile gegenüber Dekanterzentrifugen

Wesentliche Vorteile dieser Neuentwicklung gegenüber den Dekanterzentrifugen sind die erheblich geringeren Energie- und Wartungskosten bei gleichzeitig höheren Trockensubstanzgehalten. Die relativ hohen Betriebskosten bei Dekanterzentrifugen (15 – 20 KW) können mit dem neuen Schlammpress-Separator deutlich reduziert werden. Eine weitere

Besonderheit ist die Schnecke, die mit einer speziellen Geometrie für die Schlammwässerung konzipiert wurde.

Hohe Durchsatzleistung

Die behandelbare Schlammmenge beträgt ca. 2 m³/h, die für das Abpressen von Faulschlamm benötigten Peripheriegeräte wie Flockungsmittelstation und Zulaufpumpe, können ebenfalls über die Bauer Group bezogen werden.

FAN bietet damit ein Komplettsystem zur Behandlung von Schlämmen mit 2-4 % bis zu 7-9 % Trockensubstanzgehalt an.

Besuchen Sie uns auf der IFAT, der Weltleitmesse für Wasser-, Abwasser-, Abfall- und Rohstoffwirtschaft, von 5. bis 9. Mai 2014 in der **Halle B3 am Stand 320, Messe München!**

Quelle: <http://www.sciam-online.at/fan-bringt-neuen-schlammpress-separator-sps-1200/>

Melzer PR Group
A-1010 Wien, Stubenbastei 12
Tel. +43/1/526 89 08-0, Fax +43/1/526 89 08-9
E-Mail: office@melzer-pr.com
www.melzer-pr.com