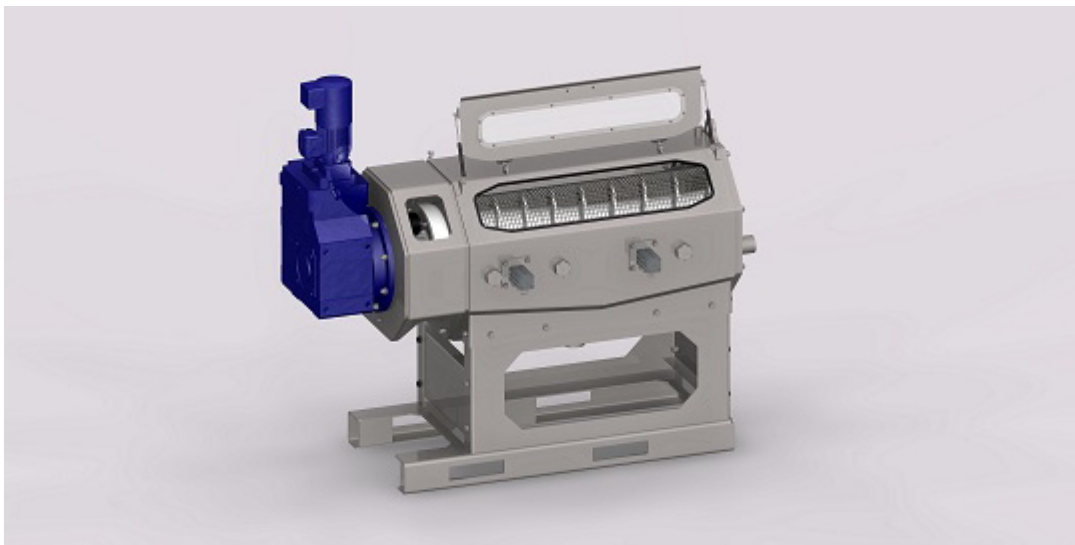


Fibers-in-process.de/ Wochenblatt für Papierfabrikation

2. Juli 2014

Fan: Neue Technologien **News von [FAN Separator GmbH](#)**

Veröffentlicht am: 02.07.2014



Vom Fan Separator PSS für die Trennung von Abwässern in ihre festen und flüssigen Bestandteile, der neuen Fan Schlammpresse SPS 1200 für die Entwässerung von Sekundärschlamm, bis hin zur Fan-Beltec BP Schneckenpresse für die Entwässerung von Spuckstoffen, präsentierte der Separationspionier Fan Separator GmbH – ein Unternehmen der österreichischen Bauer Gruppe – auf der diesjährigen Zellcheming-Expo in Frankfurt, die neuesten Produkt-Upgrades. Im Fokus: Beste Ergebnisse bei gleichzeitig geringem Energieaufwand, kundenfreundliche Bedienbarkeit, kompakte Bauweise, hohe Verarbeitungsqualität und Lebensdauer.

Neben dem vielfältig einsetzbaren Fan Separator PSS (z.B. für die Abwasseraufbereitung, für die Rejektentwässerung in der Stoffaufbereitung, etc.) wird ein neues Produkt für die Entwässerung von Schlämmen – insbesondere Sekundärschlamm – vorgestellt: der Fan Schlammseparator SPS 1200.

Technisch wurde der bewährte Fan Separator PSS weiterentwickelt und bietet nun zusätzliche praktische Detaillösungen, die eine angenehme und einfache Handhabung gewährleisten. U.a. wurde eine dicht verschließbare Abdeckung am Siebgehäuse installiert, welche die Reinigung vereinfacht. Die Wartungsintervalle konnten durch eine neu entwickelte zusätzliche Dichtung zwischen Separator und Antriebseinheit wesentlich verlängert werden, wodurch Wartungskosten reduziert werden. Das neuentwickelte Dichtungssystem kann auch bei bereits im Einsatz befindlichen Separatoren nachgerüstet werden.

Bei der Fan-Beltec Schneckenpresse BP für die Entwässerung von Spuckstoffen wurde der Fokus darauf gelegt, die Standzeit der Verschleißteile zu verlängern und durch steuerungstechnische Neuerungen einen besseren Trockengehalt zu erzielen. Sie ist durch ihre Robustheit, Langlebigkeit sowie durch die vergleichbar hohen Kostenersparnisse im Betrieb seit Jahrzehnten beliebt. Ab sofort kann jetzt auch ein größerer Kapazitätsbereich abgedeckt werden. Die neue Beltec BP präsentiert sich noch kompakter und platzsparender. Wesentliche Weiterentwicklung bei den Ersatz- bzw. Verschleißteilen: es wurde ein neues spezielles Filtersystem entwickelt, das Verschleißkosten reduziert und die Standzeit erhöht.

Amortisationsdauer von weniger als 6 Monaten

Durch diese Neuerungen konnte die ohnehin rasche Amortisationszeit weiter verkürzt werden. Abhängig von der aktuellen Kapazität und dem Trockengehalt der Spuckstoffe, sowie dem derzeit in Verwendung stehenden Verfahren, wurde bei einem Großteil der FAN-Kunden eine Amortisationsdauer von weniger als 6 Monaten erreicht. Die jährlichen Einsparungen aufgrund des höheren Trockengehaltes, tragen zu einer erfreulichen Verbesserung des Betriebsergebnisses bei. Als Entscheidungshilfe bietet Fan seinen Kunden eine kostenlose Amortisationsrechnung an.

Die Produktneuheit „Fan Schlammseparator SPS 1200“ hat eine Antriebsleistung von nur 0,55 KW und kann damit im produzierten Feststoff einen Trockensubstanzgehalt von bis zu 30% erreichen. Haupteinsatzgebiet für diesen Separator sind kommunale oder industrielle Kläranlagen, wo derzeit noch häufig mit energieaufwendigen Dekanterzentrifugen gearbeitet wird. Ziel des neuen Schlammseparators ist es, Flüssigkeit aus Schlamm zu entziehen und dabei den Feuchtigkeitsgrad, respektive Volumen und Gewicht zu minimieren. Je weiter Klärschlamm beispielsweise entwässert werden kann, desto günstiger fallen der Weitertransport und die Entsorgung aus, was den Amortisationszeitraum der Investition deutlich verkürzt.

Abbildung: Fan-SPS Schlammpresse für die Entwässerung von Sekundärschlamm

Foto: Fan Separator

www.fan-separator.de

Quelle: http://www.fibers-in-process.de/index.php5?id=4059&fid=b05520f241ffc81efc724b383c1b778d&offset=0&highlight=fan&bc_id=860692def2930c0feadb237752b0e963&compact=0&path=Home&Action=showEvent